

Pour un nettoyage facile et rapide de vos tissus d'ameublement



Dr. Beckmann Brosse Détachante Tissus d'Ameublement

400 ml

Élimine facilement les taches et odeurs tenaces, même celles des animaux domestiques

Brosse douce 2en1 permettant d'atteindre toutes les zones

Formule à l'oxygène actif et technologie anti-odeurs

Respecte couleurs et fibres

Convient aux tissus d'ameublement de la maison (canapé, fauteuil, matelas, poussette...) et de la voiture

Description

Supprime efficacement les taches et odeurs tenaces des canapés, sièges de voiture, matelas et poussettes tout en laissant un agréable parfum frais. Grâce à sa technologie brevetée Freshplex®, la formule puissante à l'oxygène actif pénètre en douceur dans les fibres et élimine café, thé, vin, sauces, huile, jus, terre et traces laissées par les animaux domestiques. Grâce à sa brosse triangulaire 2en1, même les taches difficiles à atteindre peuvent être traitées sans endommager les couleurs et les fibres.

Formule biodégradable

Sans danger pour les animaux

Testée dermatologiquement



Ideal pour les canapes, les sieges auto, les matelas, les poussettes et plus encore

café

thé

sauce et ketchup

vin rouge

terre et boue

jus de fruits

maquillage et rouge à lèvres

coca-cola

huile grasse

saletés et traces laissées par les animaux domestiques

Ne convient pas pour

Soie

Velours

Cuir

Tissus sensibles à l'eau

Conseils utiles

Avant d'utiliser le produit, réaliser un test sur une zone non visible pour vérifier qu'il n'endommage pas la couleur ou le matériau

Ne pas utiliser sur la soie, le velours, le cuir et les tissus sensibles à l'eau

Conserver la bouteille debout

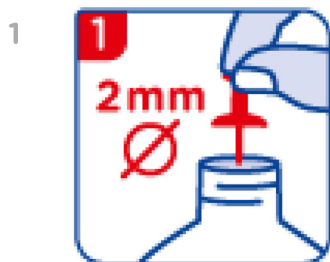
Toujours suivre les instructions d'entretien du fabricant

Conserver le produit et son emballage hors de portée des animaux domestiques

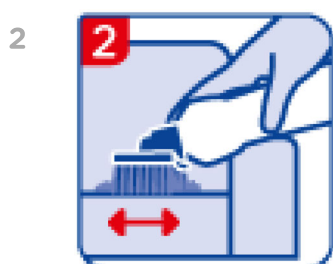
Il est conseillé que votre animal ne soit pas dans la pièce lorsque vous nettoyez la surface

Propriétaire d'oiseaux : aérer bien la pièce pendant et après l'utilisation

Mode d'emploi



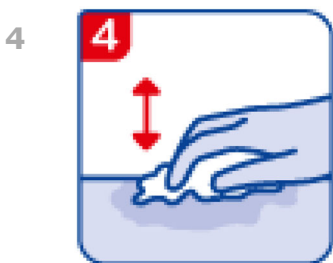
1. Ouvrir la bouteille, percer un trou de 2 mm dans l'opercule puis revisser la tête de brosse.



2. Enlever les saletés superficielles en surface. Puis, en tenant la bouteille tête en bas, presser légèrement pour humidifier la brosse. Appliquer et faire pénétrer légèrement le produit dans le tissu. Ne pas imbiber.



3. Laisser agir pendant 3 minutes.



4. Tamponner la tache résiduelle avec un chiffon humide de couleur claire. Rincer la brosse.